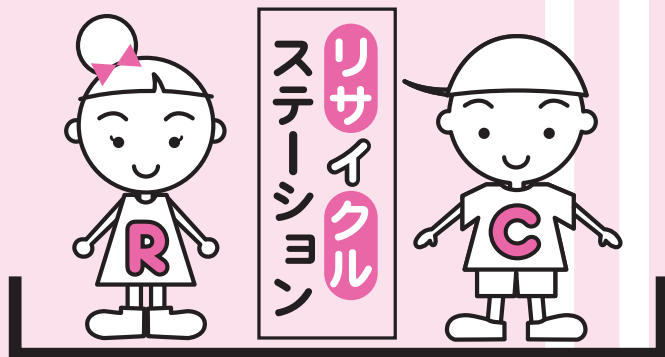


捨てないで！それ資源かも...

# もってきまっし！



## ご利用ガイド

ご利用時間帯  
店舗開店時間  
PM 7:00

強風の場合はご利用いただけません

# もってきまっし！ ご利用のご案内



地域の小学校などに本がプレゼントされる。

学校や保育園  
約150カ所へ寄贈本  
累計 **28,000冊**  
2019年8月時点

取り扱い品目以外は不法投棄となります

(例)

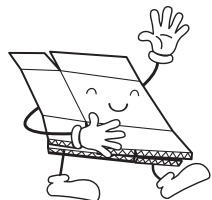
~~ビン・スプレー缶  
発泡スチロール  
寝具・カーテン  
カーペット・生ゴミ  
板・金属 等~~

不法投棄は法令により警察へ届け出ております

# もってきまっし!

## ご利用品目

### 段ボール



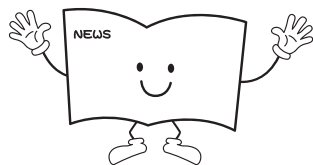
たたんで入れてください

銀色の段ボールは  
集荷できません

ひもで縛るか  
紙袋に入れてください

折り込みチラシは  
混ぜられていてもOK!

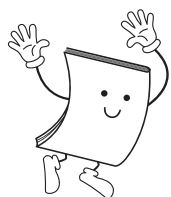
### 新聞



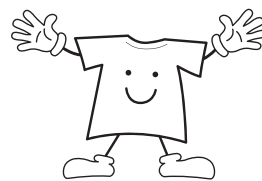
ひもで縛るか  
紙袋に入れてください  
ざつがみもOK!

食べ物、油等で  
汚れたものは  
集荷できません

### 雑誌



### 古着



洗濯して  
乾かしてください  
必ず袋に入れてください!

衣類のみOK!  
布団・枕・カーテンは  
集荷できません

袋から出して  
投入してください

キャップ・ラベルは外し  
中は水ですすいで  
軽くつぶして入れてください!  
(ラベルは容器包装プラスチックで市町村の回収に出してください)

洗剤・食用油等の  
ボトルは集荷できません

### ペットボトル



袋から出して  
投入してください

中は水ですすいで入れてください!  
スプレー缶・カセットボンベ等  
危ないものは  
集荷できません

### 空缶



※上記以外の品目の取り扱いはありません。